

LEER

Comfortabel, gegarandeerd,
zorgeloos genieten...

50 LEER
SOORTEN

250
LEERKLEUREN

kwaliteit | onderhoud | garantie | tips

LEDERLAND®

zitmeubelen

VEEL PLEZIER TOEGEWENST...

met uw nieuwe zitmeubelen. Wij hebben al onze deskundigheid en onze jarenlange ervaring aangewend voor uw Lederland meubel, zodat u er als 'bezitter' nog jarenlang van kunt genieten.

Bij Lederland staat het product en de mens op gelijke wijze in het middelpunt. Wij verkopen leren zitmeubelen voor mensen die houden van het positieve, actieve levensgevoel en richten ons daarbij op het principe "Kwaliteit be-zitten".

Lederland zitmeubelen worden van het eerste idee tot aan de timmerwerkplaats en van de snijafdeling tot aan de naai- en stoffeerafdeling nog altijd grotendeels met de hand gemaakt. Daardoor is elk meubel een uniek exemplaar dat garant staat voor uw persoonlijke zitplezier.

Lederland staat voor betrouwbare, goede kwaliteit. Door onze eigen serviceafdeling, de permanente controles en de nauwe samenwerking met de Centrale Branchevereniging voor Wonen (Inretail) kunt u daarvan op aan. De hoogwaardige materialen en zorgvuldige verwerking vormen een solide basis voor het product. Net zo belangrijk is de individuele- en passende product- en materiaalkeuze. En met het oog op het behoud van de gebruikswaarde en veel zitplezier is het belangrijk dat het meubel op de juiste manier wordt gebruikt en onderhouden.

Op de volgende bladzijden geven wij u een overzicht van de bijzondere voordelen die Lederland u te bieden heeft. Wij raden u aan telkens weer de aanwijzingen voor het gebruik en onderhoud te raadplegen voor langdurig zitplezier.

A man with a beard and a black hat, wearing a red and black plaid shirt and a grey apron, is examining a large roll of light-colored leather. He has a tattoo on his left arm. The background shows other rolls of leather in various shades of brown and tan.

Mijn passie IS WERKEN MET ÉCHT DUURZAAM LEER

ZITCOMFORT DANKZIJ PERFECTE TECHNIEK

Het binnenwerk, de basis van het zitcomfort, is onzichtbaar. Maar toch hangt hier het comfort van een fauteuil of bank van af. Bij de hoogwaardige programma's van Lederland betekent kwaliteit een compleet systeem, in meerdere fasen opgebouwd en op deugdelijkheid getest. Ongeacht of het nu gaat om een uiterst zacht en soepel binnenwerk, of om een compact-volumineuze kussenstructuur, de materialen en de verwerking moeten altijd exact op elkaar worden afgestemd en zorgvuldig op functionaliteit worden getest.

Het zitcomfort kan bij gelijke vullingopbouw afwijken bij verschillende brede of diepe elementen en bij andersoortige vormen, bijv. bij hoek-elementen, functie-elementen, gestoffeerde banken, zitelementen en afsluitelementen. Gestoffeerde hoekelementen hebben vaak een afwijkende constructie en verschillen zodoende in zitcomfort van koppelementen.

De verwerking van de bekleding is aangepast aan het duidelijke zachte, ongedwongen stoffeer oppervlak. In de meubelbranche gaan we in principe uit van twee soorten bekleding; strak of soepel. Naar deze indeling doen de meubelen van Lederland eerder soepel aan. Dat wil zeggen dat de bekleding zacht over het binnenwerk is gespannen, waardoor het zitcomfort volledig tot zijn recht komt. Hierdoor voelt de zitting comfortabel aan en kunt u er behaaglijk in zitten, i.p.v. er "op" te zitten. Het uiterlijk van de zitting en de bekleding verkrijgt z'n karakteristieke "behaaglijke" uitstraling pas door het gebruik. Daarom behoren meubelen met grote zitoppervlakken niet eenzijdig op één plaats te worden gebruikt maar afwisselend over het gehele zitoppervlak. Plooivorming in leer is een onvermijdbaar verschijnsel en geen kwaliteitsgebrek.



De behaaglijke uitstraling kan afhankelijk van de bekleding en eigenschappen zoals rekbaarheid en elasticiteit zeer verschillen. Hoe rimpels, plooiën en zitspiegels zich ontwikkelen, is ook afhankelijk van hoe men op het zitmeubel zit en met welke intensiteit het wordt gebruikt. Het verschil in uiterlijk van het zitmeubel wordt dus door het gebruik bepaald. Zit- en rugkussens dienen regelmatig te worden opgeschud.

Gestoffeerde meubelen kunnen niet tot op de centimeter precies worden vervaardigd vanwege de vele zachte materialen. Het stofferen is puur handwerk en daarom gelden afmetingen altijd bij benadering.

In onze onderhoudsaanwijzingen vindt u een aantal tips om de waarde van uw zitmeubel te behouden.



BEPROEFDE KWALITEIT

Voor de modellen van Lederland wordt hoogwaardig en meervoudig getest materiaal verwerkt, dat voldoet aan de kwaliteitsnormen van de CBW en bovendien voldoet aan de eisen voor gebruik en de comfortcriteria van onze producten. Lederland geeft namelijk 5 jaar productgarantie, terwijl het CBW 2 jaar garandeert. Dit resulteert voor u in extra garantie en dat spreekt voor zich hoe wij denken over de kwaliteit van onze meubelen.



STOFFERINGSKENMERKEN – OF: FOUTEN DIE GEEN FOUTEN ZIJN

De uitgebreide stofferingstechniek bij Lederland zorgt ervoor dat men comfortabel in en niet op het gestoffeerde meubelstuk zit. Het uiterlijk van het oppervlak wordt door het gebruik in de loop der tijd nog nonchalanter, zoals de afbeeldingen laten zien. Lees daarom ook de onderhoudstips in deze brochure.

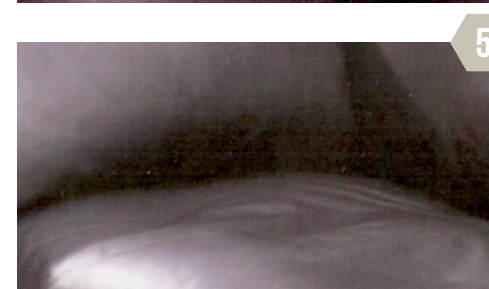
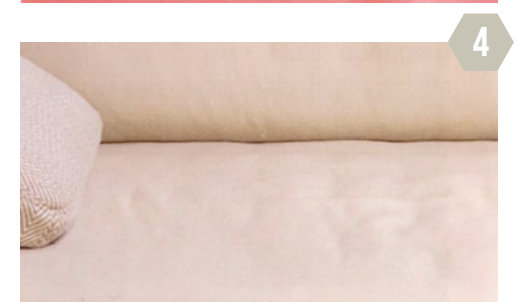
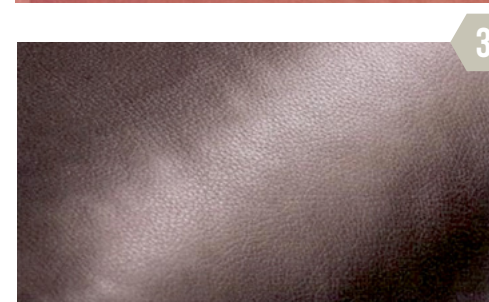
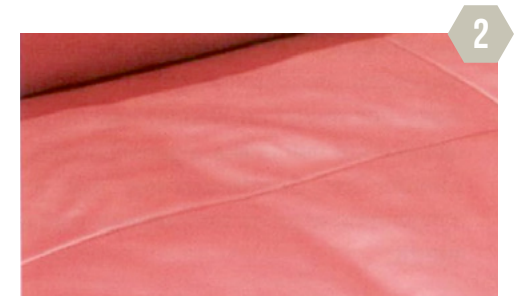
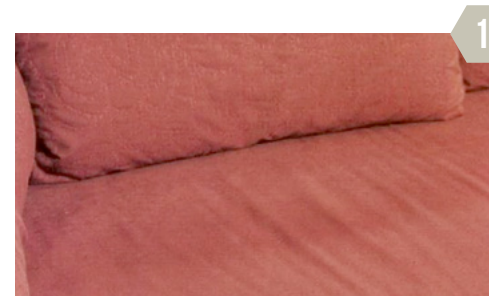
1 Zitting in vlakke stofferingstechniek met typische plooivorming op het zitvlak. Afhankelijk van de eigenschappen van de bekleding en het afzonderlijke gebruik kunnen deze plooiën in verschillende mate optreden: wordt bijv. altijd maar een bepaalde plek van het zitvlak gebruikt, dan zullen de plooiën daar geconcentreerd zijn.

2 Het hoge zitcomfort wordt ook bereikt door de uitgebreide bovenstoffering: een gewatteerde deken met in zakjes geplaatste vulling van hoogwaardige schuimstofstaafjes. Het stiksel van de zakjes is altijd te herkennen, ook de vulling is, afhankelijk van het bekledingsmateriaal, zichtbaar als oppervlakte-oneffenheid (zie ook afbeelding 3). De typisch lichte zitspiegel is eveneens op deze afbeelding te herkennen. Afhankelijk van bekleding en intensiteit van het gebruik kunnen deze producttypische aftekeningen ook duidelijker zichtbaar zijn.

3 Deze uitsnede toont de aftekening van de schuimstofstaafjes aan de voorkant van de zitting. Fijne, gladde bekledingsmaterialen laten deze producttypische eigenschap duidelijk zien als ruwe en robuuste kwaliteiten. Door het gebruik worden ze duidelijker zichtbaar in de loop der tijd.

4 Stoffering met donskarakter-uitstraling met zichtbaar afgestikte zakjes van de bovenstoffering en ruwer oppervlak door de aftekening van het vulmateriaal. Het effect kan afhankelijk van de leerdikte, het bekledingstype en door het gebruik ook duidelijker zichtbaar worden.

5 Dit zitkussen met los vulmateriaal is extra nonchalant verwerkt en biedt hierdoor een hoog zitcomfort. De typische zitvervorming (zitspiegel) kan echter afhankelijk van het gebruik nog duidelijker aanwezig zijn. De vorming van zitkommen kan duidelijk worden vertraagd wanneer men afwisselend op verschillende plaatsen op de bank gaat zitten. Zitkommen vormen zich bij voorkeur op plekken waar continu wordt gezeten.



LEDERLAND GARANTIE

Zitmeubelen van Lederland voldoen aan hoge eisen wat betreft kwaliteit en gezond wonen. Normaliter geldt een regeling op basis van de wettelijke garantie. Dit betreft 2 jaar 100%. **Bij Lederland staan we achter onze hoogwaardige kwaliteiten en producten waardoor wij 5 jaar garantie geven op het gehele zitmeubel.** Vanaf het derde jaar geldt er een afbouwregeling.

Bij gerechtvaardigde fabrieksfouten binnen de garantietermijn worden alle onderdelen overeenkomstig de nieuwste technische inzichten vakkundig vervangen, resp. gerepareerd. Hierdoor ontstaat geen verlenging van de garantieperiode. Voor de voorwaarden hiervan verwijzen wij u naar de achterzijde van uw verkooporder.

De garantie begint met de uitlevering door de expediteur aan u als klant en gaat uit van een correct gebruik in de woonomgeving. De Lederland-garantie heeft betrekking op de eerste klant en is niet overdraagbaar.

Voor showroommodellen gelden andere garantiebepalingen.

UITGESLOTEN VAN GARANTIE

De garantie geldt niet bij slijtage en ondoelmatig gebruik (bijv. gebruik buiten de privé woonsfeer), verontreiniging, ondeskundige reinigings- en onderhoudspogingen, of reparatie- en verbeteringspogingen die zijn uitgevoerd door personen die niet door Lederland zijn erkend. Schades die zijn aangericht door huisdieren en direct zonlicht dan wel ondoelmatig gebruik en onderhoud vallen eveneens niet onder de garantie.

Inzakken en hardheidvermindering (zachter worden) van het binnenmateriaal, evenals het blijvend stretchen van bekledingsmaterialen binnen de gebruikelijke en materiaalkenmerkende toleranties zijn geen reden voor reclameren.

Kwaliteitsveranderingen ten gevolge van milieubescherpende voorschriften en maatregelen moeten ook zonder extra informatie worden geaccepteerd.

Ploovorming of glimmende plekken in de bekleding zijn afhankelijk van model, het materiaal, het gebruik en het onderhoud. Bovendien kunnen verschillende grote elementen en vormen ten gevolge van de constructie verschillende indrukweerstand hebben. Ploovorming is dus inherent aan leer en geen gebrek aan kwaliteit.

HOE TE HANDELEN BIJ EEN KLACHT

1. U kunt uw service rechtstreeks melden via deze link:

Serviceformulier

Dit formulier kunt u digitaal invullen en voorzien van foto/video bijlagen. Het formulier komt binnen bij de servicemedewerkers. Zij gaan met uw verzoek aan de slag en brengen u hiervan op de hoogte.

2. Wij bekijken de service eerst zelf en handelen kleine reparaties direct of later op afspraak ter plaatse af. Indien nodig nemen wij contact op met de leverancier en wordt uw zitmeubel retour gestuurd. Bij de afhandeling van de garantie beslist Lederland of het meubelstuk ter reparatie naar de fabriek moet of dat het ter plaatse door ons kan worden gerepareerd, met inachtneming van de eventueel daarbij komende kosten.
3. Bij meningsverschillen kan bij wederzijdse toestemming een beëdigd deskundige voor zitmeubelen worden aangetrokken om uw meubelstuk te beoordelen en als arbiter een bindend advies uit te brengen over het al of niet bestaan van een recht op garantie. De kosten worden binnen de garantie voldaan door de in het bindende advies in het ongelijk gestelde partij.

KLANTENSERVICE

Amsterdam tel: 0348 692 552, e-mail: wa@lederland.nl

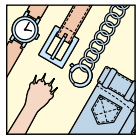
Beverwijk tel: 0348 692 551, e-mail: wb@lederland.nl

Utrecht tel: 0348 692 550, e-mail: wu@lederland.nl



BELANGRIJKE GEBRUIKS- EN ONDERHOUDSAANWIJZINGEN

Net zoals bij tal van zaken die wij dagelijks gebruiken, zorgt een regelmatig onderhoud voor een "langere levensduur" en daardoor behoudt u de waarde van uw zitmeubelen.



Gebbruik en zitgewoonten

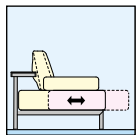
Het leer wordt bij zitmeubelen het sterks belast en wordt in elk huis anders gebruikt. Elk leersoort heeft zijn unieke eigenschappen. Vaak zijn het de "kleine dingen" waar men niet zo snel bij stilstaat, die telkens sporen van slijtage achterlaten op de bekleding. Denk hierbij aan sieraden, riemen, sleutels, krabben van huisdieren en drukplekken van o.a. voeten.



Ploovorming

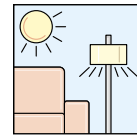
Leer voegt zich naar uw lichaam. Afhankelijk van belasting en lichaamswarmte zet de bekleding meer of minder uit. Vanwege de noodzakelijke lage bekledingsspanning vormen zich met name bij grote zitvlakken na verloop van tijd onvermijdelijke plooiën en zitpiegels die de stoffering ook de gewenste nonchalante uitstraling bieden.

Zit- en rugkussens moeten regelmatig worden opgeschud of in vorm worden geklopt. Zitpiegels, plooi- en vouwvorming zijn een kenmerkende eigenschap voor een model en een product en vormen geen aanleiding tot reclamatie.



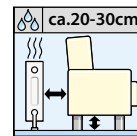
Funcities

Funcieonderdelen hebben een bepaalde speelruimte nodig, daarom zijn maat- of optische afwijkingen met betrekking tot vaste gestoffeerde delen niet te vermijden.



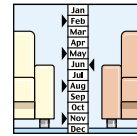
Licht

Vermijd zoveel mogelijk zonlicht op uw leren zitmeubel. Elk natuurlijk materiaal verkleurt onder invloed van de uv-straling in dag- en zonlicht. Ook kunstmatig licht zoals neon- of halogeenlicht kan leiden tot kleurverandering.



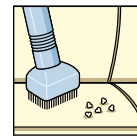
Omgevingsklimaat

Houd voldoende ruimte tussen uw zitmeubel en een warmtebron. Leer dat gedurende een langere tijd blootgesteld wordt aan hitte, droogt uit.



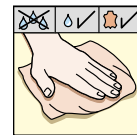
Kleuren

De zichtbare verontreiniging is groter bij lichtere kleuren. Zorg dat u het onderhoud tijdig en regelmatig uitvoert. Afhankelijk van het gebruik kan leer ook bij regelmatig onderhoud vuil worden. Daarom raden wij aan om uw meubel wekelijks af te nemen met een licht vochtige doek.

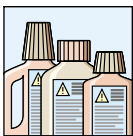


Wekelijks onderhoud

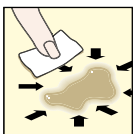
Reinig uw leren zitmeubel wekelijks met lauw warm water. Dit doet u met een draaiende beweging.



Twee- tot driemaal per jaar dient uw leren meubel behandeld te worden met de onderhoudsproducten welke u bij aankoop heeft ontvangen. Raadpleeg voor gebruik het onderhoudsadvies welke u heeft ontvangen.

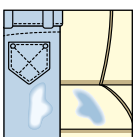


Gebruik geen andere onderhoudsproducten dan die door Lederland zijn voorgeschreven. Het gebruik van b.v. medicatie, cosmetica, farmaceutische- en huishoudelijke reinigingsmiddelen kunnen uw leer ernstig beschadigen.



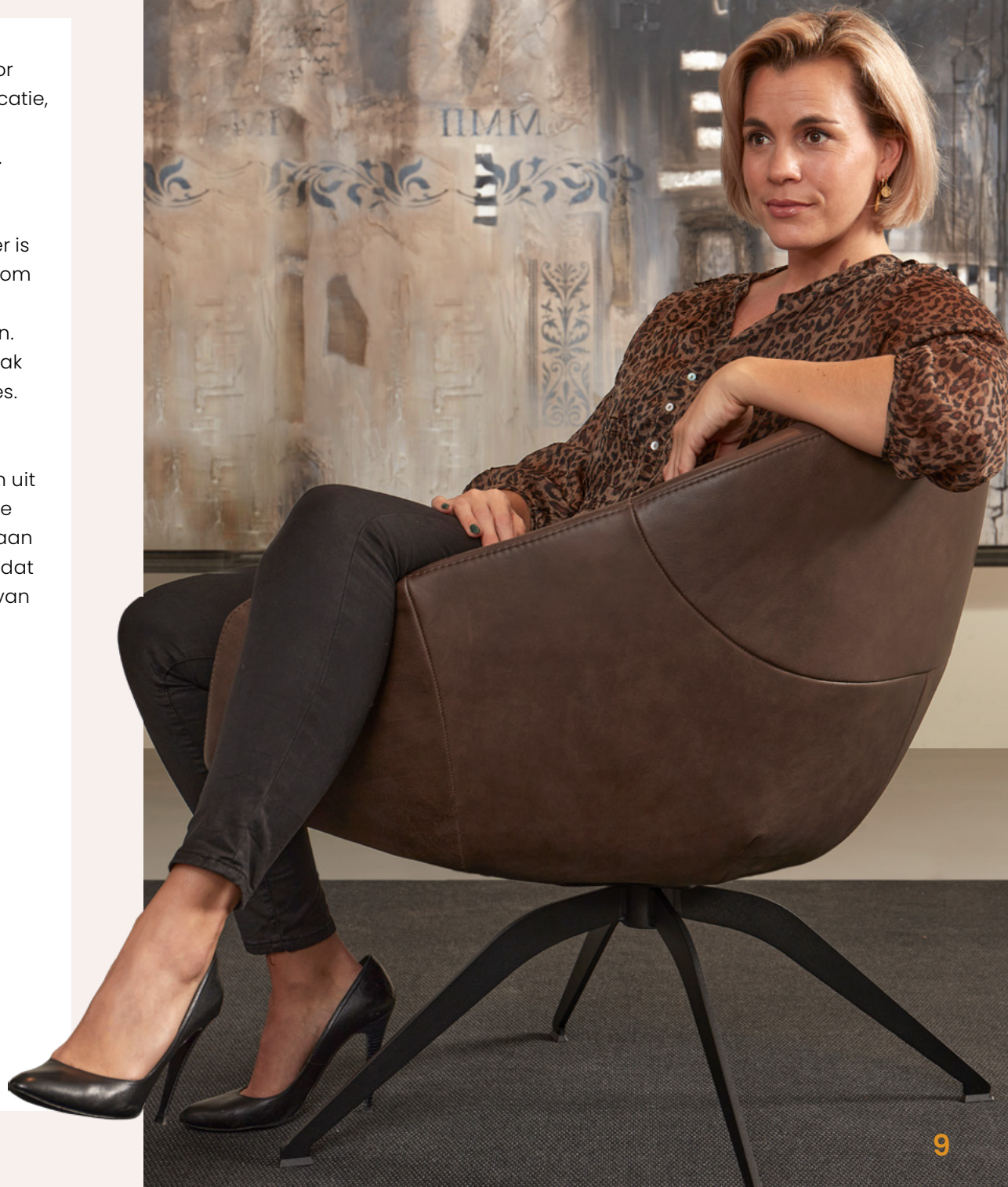
Vlekken

Bij leer geldt: hoe eerder u de vlek verwijdert, des te groter is de kans op succes. Altijd van buiten naar binnen werken om te voorkomen dat de vlek nog groter wordt. Gebruik een zachte, witte doek om de vlek op te nemen door voorzichtig te deppen. Daarbij niet wrijven en oefen geen grote kracht uit omdat het oppervlak anders beschadigd kan raken. Bij twijfel, bel naar de winkel voor advies.



Kleuraantasting door spijkerbroeken

Veel textielsoorten – vooral donkere spijkerbroeken – zijn uit mode-overwegingen niet geheel kleurecht, waardoor de toegevoegde kleurstoffen van het textiel over kunnen gaan op de bekleding van de meubelen. In het extreemste geval gebeurt dat al na eenmalig contact van niet-kleurecht textiel met de bekleding van het meubel.



KENMERKEN IN ÉCHT LEER

In de collectie van Lederland vindt u enkel geselecteerde materialen van betrouwbare kwaliteit afkomstig uit goede leerlooierijen. De materialen zijn zorgvuldig bewerkt, geverfd en veredeld.

De voor echt leer typerende natuurlijke kenmerken – zie de voorbeelden hieronder – worden mee verwerkt en vormen geen reden voor een klacht. De kwaliteitseigenschappen van het leer worden hierdoor op geen enkele wijze negatief beïnvloed. Leer is een natuurproduct; structuur- en kleurverschillen zijn daardoor altijd mogelijk.

Uitrekken van het materiaal is karakteristiek voor leer. Bij gebruik ontstaat er plooivorming van de bekleding en de typische kleurnuances. Afhankelijk van het gebruik, de structuur, fijnheid en het type leer kan het materiaal meer of minder uitrekken. Daarom is elk lederen meubel ook een uniek exemplaar.

Bij de verwerking en levering van onze leersoorten zijn de gebruikelijke kleur- en structuraafwijkingen voorbehouden.

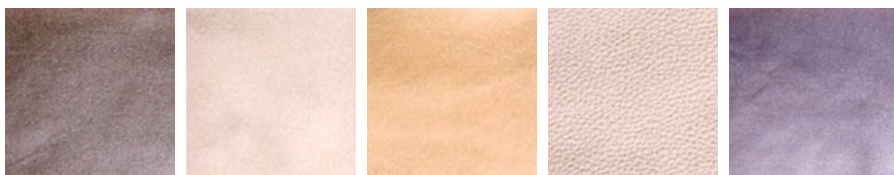


Geaderheid

Vlekken

Haargaten

Ruwe plekken



Nerven

Wratten



LEER,
een stukje
natuur...

ECHT HOUT

Hout heeft een natuurlijk eigen karakter. Noesten, houtspiegels en kleurschakeringen zijn producteigenschappen die onvermijdelijk zijn. Daarom zal het beeld van het geleverde meubel altijd afwijken van het meubel in de winkel.

Onder invloed van luchtvochtigheid, licht, temperatuur en gebruik, kan het meubel van uiterlijk veranderen. Grote afwijkingen in bovengenoemde factoren kunnen leiden tot beschadigingen in de vorm van barstjes, scheuren en verkleuring. Zorg daarom altijd voor een gelijkmatig klimaat. Dit is een volkomen normaal verschijnsel dat hoort bij de eigenschap van hout en is dus niet iets om u zorgen over te maken en daarom uitgesloten van garantie.

